

Bireysel Basıncılı Sistemler

Bireysel Basıncılı Sistemler

Sistem Elemanları Teknik Bilgileri



Argon Kaynağı

Argon gaz ortamında yapılan kaynaktır. Ortamdaki argon gazı kaynağa karbon üremesi-ni engeller, korozyon ve darbe mukavemetini artırır. Üretimimizin tamamında manşon ve gövde kaynakları, kaynak robotlarında el değmeden yapılmaktadır.



Vakum Tüp

Vakum tüpler, iki adet cam borunun iç içe geçirilmesi, ve aradaki havanın vakum edilmesi yöntemi ile üretilmektedir. Vakum tüplerin kalitesini belirleyen 3 husus vardır.

- Sunmax vakum tüplerde içteki tüpün üzerinde **Bakır, Alüminyum Nitrat** ve **Şyah selektif kaplama** vardır.
- Sunmax vakum tüplerde iki tüp arasındaki hava **tam otomatik makinalarda** vakum edilmektedir.
- Sunmax vakum tüpleri, termal ve darbe etkilerine karşı yüksek dayanımlı **borosilikat katkılı camdan (Borcam)** üretilmektedir.



Semer ve Boru Ayak Sistemi

Galvaniz kaplamalı borular ve alüminyum enjeksiyon semer ile bütünleştirilen ayak sist-ürünlerin kullanıldığı yerlerde tüm etkilere karşı çok uzun süreler rijit kalabilmektedir. emi,

- Ayak sistemimizde kesinlikle **kaynaklı bağlantı** bulunmamaktadır. Bu özellik ürünlerin montaj süresini, montaj kalitesini ve kullanılacak ekipman ihtiyacını büyük oranda azaltmaktadır.

Parça Adı	Malzeme	Kalınlık
İç Tank	AISI 304 Paslanmaz Çelik (Krom - Nikel)	0.4 mm
İç Tank Kapağı	AISI 304 Paslanmaz Çelik (Krom - Nikel)	0.5 mm
Diş Tank	Çift Taraflı Boyalı Galvaniz	0.3 mm
Diş Tank Kapağı	Çift Taraflı Boyalı Galvaniz	0.4 mm
İzolasyon	Poliüretan	50 mm
Contalar	% 100 Saf Silikon	-
Tüpler	SS-ALN/Cu	1.6 mm
Isı Transferi	316 l Krom Serpantin	0.2 mm

Vakum Tüplü Sistemlerin Avantajları

1. Vakum Tüpler yapılan gereği güneş ışınlarını günün her saatinde dik olarak alır.
2. Vakum özellikleri sayesinde emdikleri enerjiyi uzun süreler kaybetmezler.
3. Rüzgar direnci diğer ürünlerin 1/4'ü kadar olduğu için, kopma-düşme riskleri içermez.
4. Su sıcaklığını yazın 100°C üzerine çıkarabilir.
5. Hava sıcaklığı keş aylarında -25°C'ye düştüğünde dahi tüplerdeki suyun sıcaklığı donma noktasına düşmeyeceğinden ürün donmaz, depoda patlamalar oluşmaz.
6. En düşük çap (tüpün iç çapı) 37 mm olduğundan çok kireçli bölgelerde dahi kireçlenme problemi sistemi etkilemez.
7. Görüntü kırıklığı oluşturmazlar. Mirmanı yapılarına uygundur.



* Ürünlerin garanti süresi üretici firmalar tarafından değil, T.C. Sanayi ve Ticaret Bakanlığı tarafından belirlenmektedir.

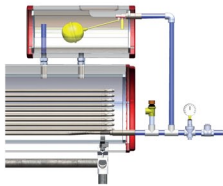
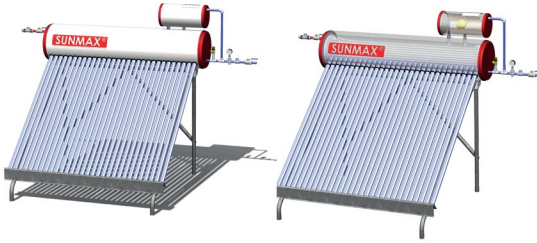
CE – ISO 9001 – ISO 14001 – ISO 18001

Bireysel Basıncılı Sistemler

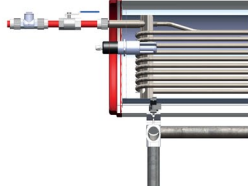
Bireysel Basıncılı Sistemler

Ürünlerimiz

Ürün Kodu	Ürün Boyutları Geniçlik x Yükseklik x Ladajışım	Tüp Sayısı (Adet)	Tüp Ölçüleri (mm)	Sıcak Su Kapasitesi (lt)	Emniyet Ventili (bar)	Çalışma Basıncı (bar)	
1	SX-BOY 24 HP 150	1670*2110*1800	24	Ø 47 * 1800	150	6	3-3.5 arası
2	SX-BOY 30 HP 170	2020*2200*1800	30	Ø 47 * 1800	170	6	3-3.5 arası



Soğuk giriş bağlantısı

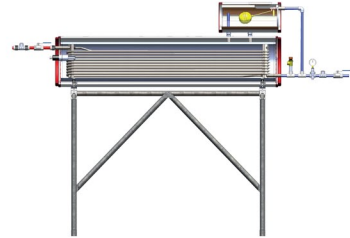


Sıcak çıkış bağlantısı

Kapalı devre basınçlı sistemler direk olarak şebeke basıncı ile çalışır. Sıcak su basıncı için deponun hangi yüksekliğe konulduğunun bir önemi yoktur; böyle ki istenirse sıcak suyu kullandığınız seviyeyi daha da altına montaj yapılabilir (Bahçeye). Sistemin şebeke basıncıyla çalışması konfor hissinin artırır, soğuk suyla karıştırmayı daha kolay hale getirir. Jakuzi, masajlı duş gibi armatürleri maksimum keyifle kullanmanızı sağlar. Ayrıca doğal gaz kombilerle direk olarak bağlanabilir.

Basıncılı sistemimiz kendine özgü patenti bir üründür. Piyasa da kullanıcıların aksine her hangi bir probleme mahal vermemesi için serpantini yatay olarak dizayn edilmiştir. Dikey serpantinlerin aksine şebeke suyu yavaş yavaş ısınarak yukarı çıkar (Bir sıcak suya ve bir soğuk suya çıkmaz). Basıncılı Sistemlerin üretiminde bakır serpantin veya galvaniz tank kullanılmaz. Serpantinin imalatında kullanılan malzeme 316 L Krom Nikeldir, kullanma süreniz 316 L Kalite paslanmazdan başka bir metale dokunmaz. Bakteri üretmez hijyeniktir.

Serpantini esatın tank; 304 Kalite Krom Nikeldir, kisinin birleşmesinde kullanılan robot kaynağı; homojendir (Korozyon oluşmaz).



Opsiyonel Ürünlerimiz

Elektrikli Rezistans



Pompa



Elektrikli rezistansız alüminyum döküm yöntemi üretilmiştir. Kirecin oluştuğu bozulmalara karşı yüzeyi teflon kaplanmıştır. Korozyona uğramaması için yapısında Magnezyum Anot parça bulunmaktadır.

Termostatı otomatiktir. 45°C - 60°C

Bağlantı Çapı : 1/4 "
Güç : 1500 w/s

Otomatik basınç arttırıcı pompa, basınç ihtiyacı olan her yerde kullanılabilir. Güneş enerjisi sistemleri, çamaşır makineleri, merkezi sistemlerde zayıf çalışan radyatörler vb. Pompanın gövdesi çelikdir, sıslık rotordur; tüm bağlantılar pirinç kaplamadır. Max. Çalışma sıcaklığı: 90°C'dir.

Bağlantı Çapı : 1/2 "
Güç : 1 - 2 Bar